

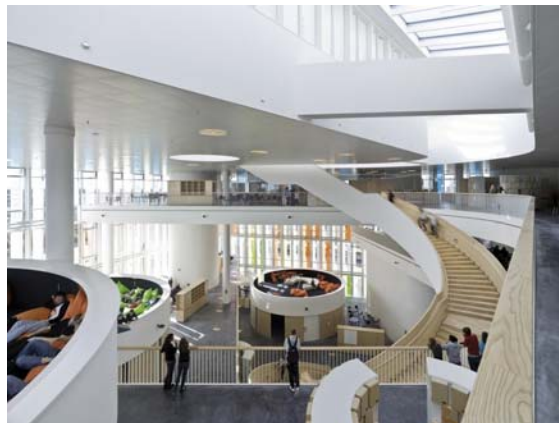
Koulujen tilatehokkuutta metsästäessä

Uusien oppimisympäristöjen edut

Raila Oksanen, johtava konsultti, FCG Konsultointi
Mikko Kaira, toimialajohtaja, FCG Suunnittelu ja tekniikka

Luokkahuoneesta oppimisympäristöön

Hyvin muotoiltu ja suunniteltu oppimisen tila parantaa merkittävästi oppimistuloksia. Tilan kalusteiden sommittelu 45 % ja valaistus 26 %



Luokkahuoneesta oppimisympäristöön

- Avoimella oppimisympäristöllä tarkoitetaan joustavaa ja muunneltavaa opiskelutilaa.
- Sillä ei tarkoiteta avotilaa, vaan pedagogisesti ja arkkitehtonisesti rytmitettyä ja suunniteltua oppimisympäristöä.
- Avoimilla oppimisympäristöillä tarkoitetaan sitä, että koulu vastaa oppilaan yksilöllisiin tarpeisiin, antaa oppilaalle riittävästi vastuuta omasta oppimisesta, opettaa itsesäätelyä ja tämä kaikki toisten oppilaiden kanssa rakentaen koulun yhteisöllisyyttä.

Luokkahuoneesta oppimisympäristöön

- Lapset oppivat eri tavoin. Monipuoliset tilat mahdollistavat oppilaiden ryhmittelyn uusilla tavoilla.
- Ryhmittely voi perustua oppilaan oppimiseen, työskentelyyn, ajankäyttöön tai vastaaviin asioihin.
- Nyt tilaa määrittää aktiivinen oppija ja hänen tarpeensa ja kykynsä työskennellä.
- Opettajat työskentelevät erilaisissa ryhmissä ja opettavat ja ohjaavat päivän aikana luokan sijasta erikokoisia ryhmiä.

Luokkahuoneesta oppimisympäristöön



Tilankäytön tehostaminen

1. Käyttäjämäärän tarkistaminen
 - Ajantasaiset kouluverkkoselvitykset
 - Kriittinen oppilasennusteen tarkastelu ja realistiset oppilasmäärät - > mitoituksen perusta

2. Tilaohjelman perkaaminen eli "läskit pois"
 - Rakennetaanko "ylimääräisiä toiveneliöitä" vai todelliseen tarpeeseen? Koulu 450 lapselle vai oppilasennusteen mukaiselle määrälle?
 - Tilatarve suhteutetaan tuntijakoon
 - Ylimääräisten luokkien/tilojen poistaminen

Tilankäytön tehostaminen

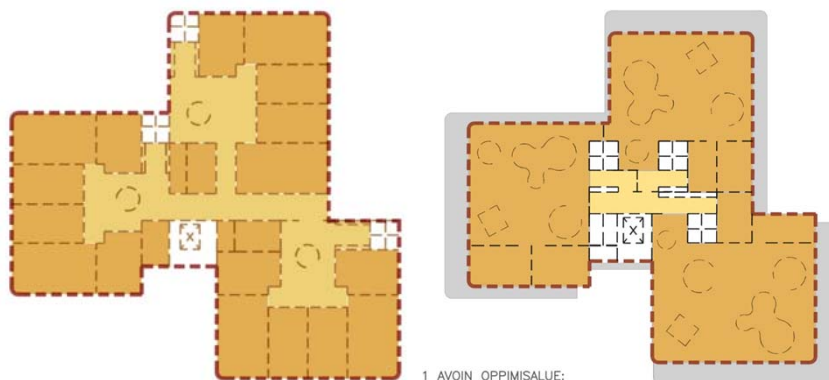
3. Neliöiden nipistäminen

- Opetuskäyttöön osoitettujen neliöiden lisääminen ottamalla kaikki koulun tilat opetuskäyttöön ja tällä tavalla laskennallisen kokonaispinta-alan pienentäminen
- Tilojen koon suhteuttaminen opetusryhmän kokoon

4. Toimintojen sijoittaminen samoihin tiloihin

- Tilojen käyttöasteen nosto sekä koulupäivän aikana että koulupäivän jälkeen.
- Koulun tilat suunniteltava eri toimijoiden käytettäväksi esim. klo 07:00 – 22:00 välisenä aikana, 15h
- Uutta ajattelua lukujärjestyksen tekemiseen

Perinteinen "solukoulumalli" ja avointen oppimisympäristöjen malli



1 AVOIN OPPIMISALUE:
250–300M²/100 OPPILASTA

Bruttoala 1060 Brm² (-20%)
Hyötyala 900 Brm²
Tehokkuus e= 1,28
Opetustilat yht. 900m²

Perinteinen soluaula



Oppimistila ja oppimaisema

Oppimistila ei ole välttämättä luokkahuone, vaan mikä tahansa paikka koulussa, jossa opiskelu ja oppiminen onnistuvat turvallisesti, tasapuolisesti ja muita häiritsemättä

Oppimaisema voi olla erilaisten oppimistilojen kokonaisuus, jossa joustavilla ja muunneltavilla ratkaisuilla voidaan helposti luoda eri opetustilanteille ja erilaisille oppijoille sopivia oppimistiloja



Tilan tulee olla muunneltavissa monella tavalla

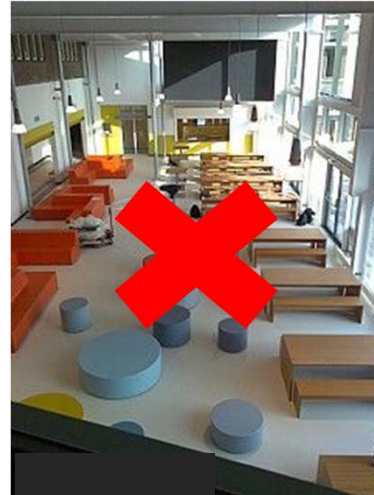
Muunneltavuudelle tulee olla toiminnallinen tai pedagoginen peruste.

- osa suurempaa kokonaisuutta (esim. suurryhmäopetus)
- oma kokonaisuus (esim. ryhmätyöskentelytila tutkivaa oppimista varten),
- jaettavissa (eriyttäminen)
- tilassa voi olla kiinteänä tai erotettavana osana hiljaisen työskentelyn pienryhmätila
- jatkettavissa teknologian avulla

Tehokas tilankäyttö suunnitteluvaiheessa **ei ole:**

- Pelkkää kustannusten jahtaamista
- Tinkimistä eri opetustilanteisiin soveltuvista tiloista
- Turvallisuudesta tinkimisestä
- Määräysten vastaisten ratkaisujen tekemisestä: palomääräykset, esteettömyys- ja terveellisyysvaatimukset
- Yhtenäisen avoimen tilan tekemistä

Mikä on avoin oppimisympäristö?



Mitä tarkoitetaan avoimella oppimisympäristöllä?

- Oppimisympäristö, joka mahdollistaa mahdollisimman hyvin toteutuvan joustavuuden ja muunneltavuuden
 - opiskelun, työskentelyn, opittavan asian sisällön,
 - ajan, paikan ja menetelmien suhteen.
- keskiössä on oppilaan opiskelu ja oppiminen.
- ei tarkoiteta avotilaa.
- ei poista opiskelun ja työn suunnitelmallisuutta.
- opettaja/opettajat ovat edelleen vastuussa työskentelyn etenemisestä ja valvonnasta.



Nykyaikaisen koulun haaste on:

- rakennus, jossa ei ole sijoitettu omiin tiloihinsa eri toimijoita
- vaan
- rakennus, jossa eri toimijat käyttävät samoja tiloja.